

COLORMIX

I PAVIMENTI MARCA CORONA / MARCA CORONA'S FLOOR TILES



MARCA CORONA 1741

EVOLUZIONE CERAMICA

CERAMICHE MARCA CORONA SPA
via Emilia Romagna, 7
41049 Sassuolo (Modena)
Tel. +39 0536 867200
Fax +39 0536 867320-51
info@marcacorona.it

www.marcacorona.it

-  facebook.com/MarcaCorona1741
-  twitter.com/MarcaCorona
-  pinterest.com/marcacorona
-  instagram.com/marcacorona1741/
-  youtube.com/user/MarcaCorona1741
-  vimeo.com/marcacorona1741
-  linkedin.com/company/ceramiche-marca-corona-s-p-a
-  it.wikipedia.org/wiki/Marca_Corona

 **made in italy**
SINCE 1741




Ceramics of Italy

MARCA CORONA 1741
EVOLUZIONE CERAMICA

Colormix

Gres fine porcellanato smaltato.
 Fine glazed porcelain stoneware.
 Grès cérame fin émaillé. Glasiertes Feinsteinzeug.
 Gres fino porcelánico esmaltado. Глазурованный керамогранит.

Naturale / Matt **Grip** / Grip



20x20
8"x8"

Codice articolo / Classe di prezzo. Product code / Price class.

I Code produit / Classe de prix. Artikelnummer / Preisklasse. Código de producto / Categoría de precio. Декоры / Класс цены.

	mm	Cox. Ice	Cox. Black	Cox. Moka	Cox. Brown	Cox. Sky	Cox. Blue	Cox. Lilac	Cox. Yellow	Cox. Green	Cox. Orange	Cox. Red
Naturale / Matt												
20x20 Nat. - 8"x8" Matt	7,3	7667	7668	7672	7671	7665	7666	7679	7663	7664	7662	7661

	mm	Cox. White	Cox. Grey	Cox. Ivory	Cox. Nut	Cox. Azure
Naturale / Matt						
20x20 Nat. - 8"x8" Matt	7,3	7660	7673	7669	7670	7678
Grip / Grip						
20x20 Grip - 8"x8" Grip	7,3	7674	7675	7676	7677	7680

Caratteristiche tecniche. Technical features.

I Caracteristiques techniques. Technische eigenschaften. Características técnicas. Технические характеристики.



Norme. Norms. Norme. Norm. Valor. Нормативы.	Valore Medio. Average Value. Valeur Moyenne. Durchschnittswert. Valor Mediano. Среднее Значение.	
	NATURALE / MATT	GRIP / GRIP
EN 14411 (ISO 13006) Appendice G Gruppo B1a. Caratteristiche a pag. 308. See characteristics on page 308. Caractéristiques page 308. Eigenschaften auf S. 308. Características en la pág. 308. Характеристики на стр. 308.	PEI II (Brown) PEI III (Black, Moka, Azure, Blue) PEI IV (White, Ice, Grey, Ivory, Nut, Sky, Lilac, Yellow, Green, Orange, Red)	PEI IV (White, Grey, Nut, Azure) PEI V (Ivory)
ISO 10545-7		
ISO 10545-12	RESISTE. RESISTANT. Résistant. Beständig. Resiste. Выдерживает.	RESISTE. RESISTANT. Résistant. Beständig. Resiste. Выдерживает.
B.C.R.A.	-	> 0,40
DIN 51130	-	R 10
DIN 51097	-	A+B
ISO 10545-13	GA-GLA-GHA	GA-GLA-GHA

Pezzi speciali. Special pieces.

I Pieces speciales. Form Stücke. Piezas especiales. Соединительные элементы.

	Cox. White	Cox. Grey	Cox. Ivory	Cox. Nut	Cox. Azure
Quarter Round int. Nat. 3x20 - 1/4"x8" Matt	7698	7700	7701	7699	7702
Quarter Round est. Nat. 3x20 - 1/4"x8" Matt	7703	7706	7707	7705	7708
Beak int. Nat. 3x3 - 1/4"x1 1/4" Matt	7688	7690	7691	7689	7692
Beak est. Nat. 3x3 - 1/4"x1 1/4" Matt	7693	7695	7696	7694	7697
Piede Nat. 3x5 - 1/4"x2" Matt	7709	7711	7712	7710	7713

Imballi e pesi. Packaging and weights.

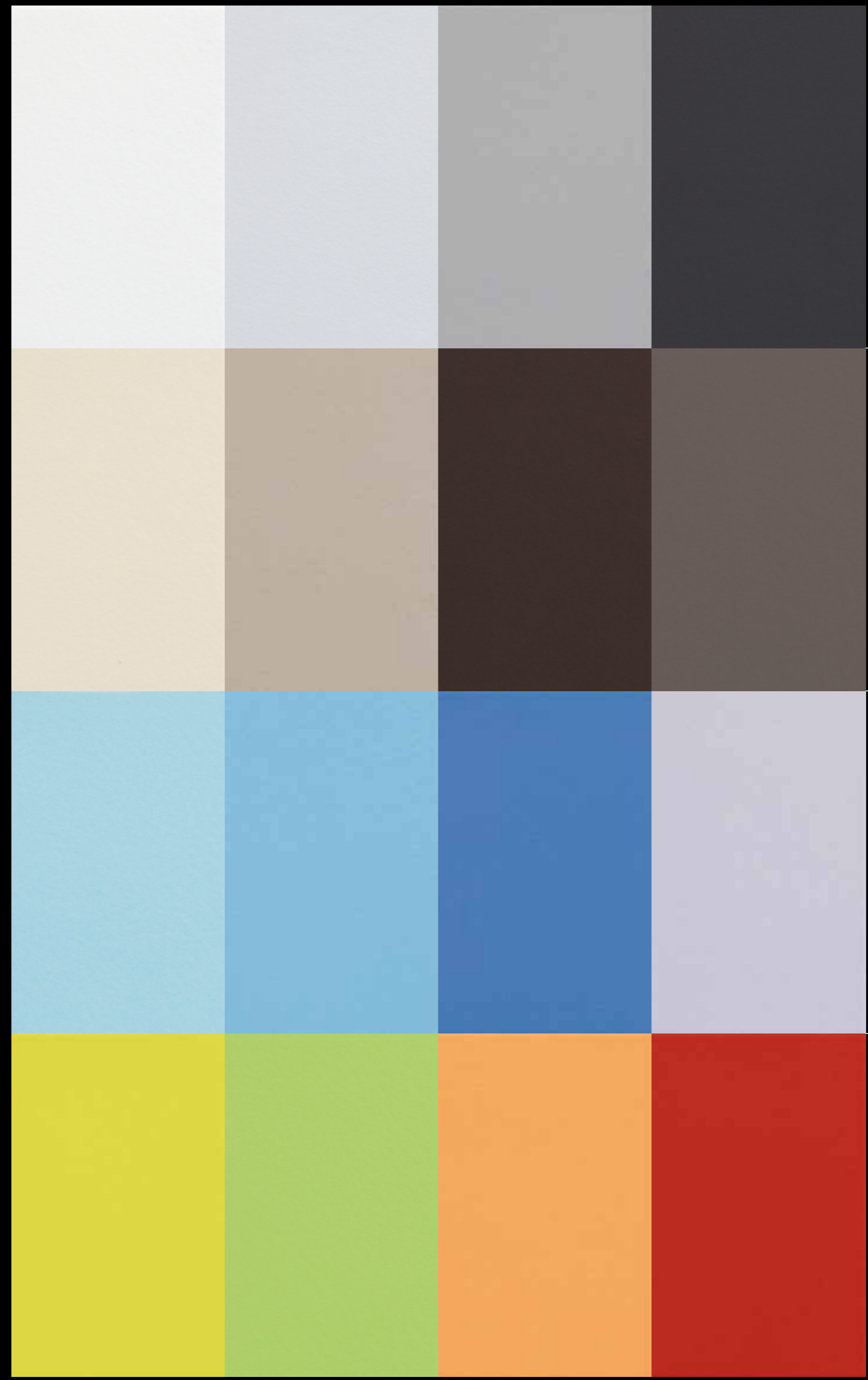
I Emballages et poids. Verpackung und Gewicht. Embalajes y pesos. Упаковка и вес.

	Box			Pallet		
	Pcs	Mq/Box	Kg	Colli	Mq/Pallet	Kg S
COX. 20x20 Nat. - 8"x8" Matt	36	1,44	23,18	56	80,64	1298
COX. 20x20 Grip - 8"x8" Grip	36	1,44	23,18	56	80,64	1298
COX. Beak int/est 3x3 Nat. - 1/4"x1 1/4" Matt	4	0,0036	0,15	-	-	-
COX. Quarter Round int/est 3x20 Nat. - 1/4"x8" Matt	10	0,06	1,6	-	-	-
COX. Piede 3x5 Nat. - 1/4"x2" Matt	2	0,003	0,2	-	-	-

Note. Notes.

I Notes. Hinweis. Notas. Примечания.

Consigli di posa, pulizia e manutenzione vedi pag. 312. For laying, cleaning and maintenance tips, see page 312.
 Conseils de pose, de nettoyage et d'entretien, voir page 312. Hinweise zur Verlegung, Reinigung und Wartung finden Sie auf Seite 312. Recomendaciones de colocación, limpieza y mantenimiento, vea la pág. 312.
 Рекомендации по укладке, очистке и обслуживанию приведены на стр. 312.



WHITE
ICE
GREY
BLACK

IVORY
NUT
MOKA
BROWN

SKY
AZURE
BLUE
LILAC

YELLOW
GREEN
ORANGE
RED